

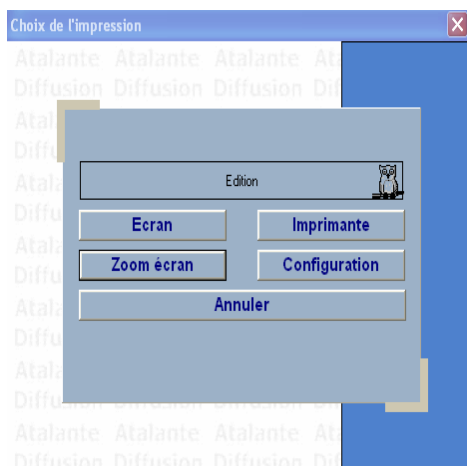
# PMB

## FICHE TECHNIQUE

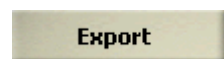
### d'Atalante à PMB

#### 1- Exportation des données depuis Atalante :

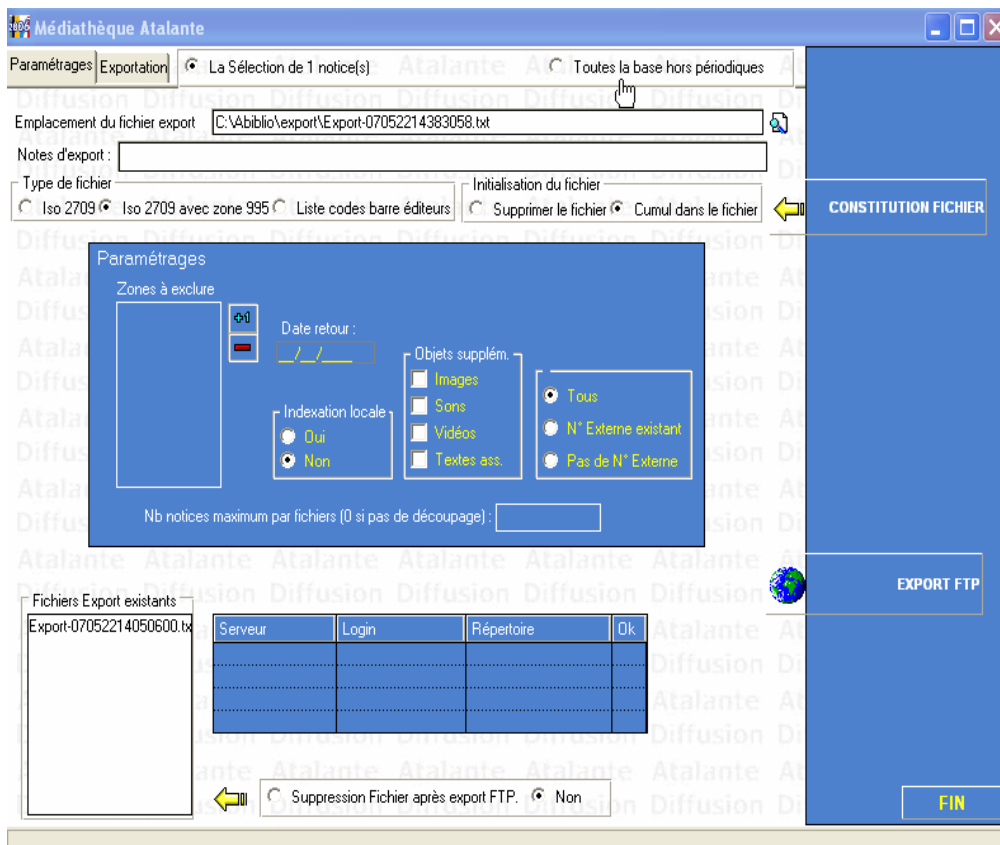
- aller en « maintenance du fonds »
- « export »
- faire l'équation de recherche ou cliquer sur le bouton « sélection fonds » pour sélectionner les données à exporter.
- bouton « rechercher »
- une fenêtre s'ouvre :



- cliquer sur annuler
- de retour dans l'écran d'exportation, cliquer sur le bouton exportation



- cocher les cases comme indiqué sur l'image (cliquer sur l'explorateur pour visualiser l'emplacement du fichier qui s'enregistre par défaut dans un dossier « export » d'atalante – retenez l'emplacement du fichier) :



Surtout bien cocher « Type de fichier iso 2709 avec zone 995 » qui est la zone de codage des exemplaires

- cliquer sur le bouton « constitution fichier », répondre « oui » à la question « confirmez-vous l'exportation »

Dans le dossier « export » vous avez un fichier unimarc avec l'extension .txt. C'est ce fichier que vous allez importer dans votre PMB.

## 2- Importation dans PMB

- Onglet « Administration »,
- bouton « imports » (à gauche)
- « exemplaires unimarc » (en haut)
- cliquer sur « télécharger votre fichier » et cochez comme ci-dessous

**Import d'exemplaires**

ISBN obligatoire ?  Oui  Non

Dédoublonnage sur ISBN ?  Oui  Non  Ignorer les ISSN

Statut des notices importées :

Choisissez votre propriétaire et un statut

Choisissez une localisation pour les exemplaires :

Cote obligatoire ?  Oui  Non

Types de document  
 Codage du propriétaire  Codage générique

Codes statistiques  
 Codage du propriétaire  Codage générique

Sections  
 Codage du propriétaire  Codage générique

Localisations

Cliquez sur Parcourir pour choisir votre fichier puis sur Suivant pour poursuivre le chargement

C:\Abiblio\export\Export-07052214383058.txt

- Cliquez sur parcourir pour aller chercher votre fichier, puis suivant. Un message vous avertit du travail en cours et des éventuelles erreurs (ici, la notice avait déjà été importée) :

**Imports > Exemplaires UNIMARC**

[Notices UNIMARC](#) [Exemplaires UNIMARC](#) [Pointage des importés](#)

Traitement du fichier **Export-07052214383058.txt**

...en provenance de "Fonds propre"

Il y avait 4 notice(s) à charger, tout a été traité...

0 exemplaire(s) ignoré(s)...

Liste des erreurs constatées :

Origine erreur	Erreur	Nb erreur
expl.class	Expl rejeté : déjà existant7175850106	2

Vous n'avez plus qu'à aller vérifier votre importation dans l'onglet « catalogue » « dernières notices ».