

[Accueil](#) > [Services personnels](#) > [Le porte-documents](#) > [Compatibilité norme Webdav](#)

## Compatibilité norme Webdav

### Services

Le porte-document K-d'école permet des accès Webdav vers des ordinateurs extérieurs à l'ENT. Cet article permet d'expliquer comment paramétrer un ordinateur ou l'ENT pour installer un accès.

- [Récupération de l'URL et de l'identifiant Webdav](#)
- [Configuration de Windows XP](#)
- [Configuration de Windows Vista et 7](#)
- [Configuration de Mac OsX](#)

L'ENT K-d'école offre la possibilité d'accéder aux fichiers du service porte-document via l'explorateur de Windows, Mac OS, Linux ou avec tout client compatible avec le standard « webdav ». Une fois le service du porte-document installé en lecteur réseau, il est facile pour un utilisateur de transférer les fichiers de son ordinateur vers l'ENT et inversement ; un simple glisser-déposer suffit.

**Attention** : il n'est pas recommandé d'effectuer la procédure ci-dessous sur un poste en accès libre comme dans un lieu public. En effet, un autre utilisateur pourrait se connecter à votre espace de stockage à votre insu. Configurer plutôt un poste à usage personnel.

### Récupération de l'URL et de l'identifiant Webdav

L'utilisateur dispose de l'URL dans la sous-rubrique Paramètres du Porte documents. L'accès se fait avec l'identifiant et le mot de passe de l'ENT.

### Configuration de Windows XP

- Dans le poste de travail, cliquez sur « Favori réseau »
- Cliquez sur "Ajouter un favori réseau"
- "Ajout de favori réseau" : cliquez sur "Suivant"
- "Où voulez-vous créer cet emplacement réseau ?" : cliquez sur "Suivant"
- "Quelle est l'adresse de cet emplacement réseau ?" : collez dans la zone « Adresse réseau ou Internet », l'URL de l'espace de stockage copié dans le service "porte-document", puis cliquez sur "Suivant".



- Un nouvel écran apparaît, demandant de saisir son identifiant et son mot de passe :
  - Saisir l'identifiant de l'espace de stockage copié dans le service "porte-document".
  - Saisir le mot de passe de l'utilisateur du compte ENT.
  - Si "mémoire mon mot de passe" n'est pas coché alors il sera demandé à chaque nouvelle connexion.



- Dans l'écran "Quel nom voulez-vous attribuer à cet emplacement ?", indiquez le nom que vous souhaitez (ex : Espace de stockage sur l'ENT).

Pour accéder à votre espace de stockage personnel, rendez-vous dans « Poste de travail » puis « Favori réseau ». Puis double-cliquez sur le nom donné à votre emplacement.

#### Problèmes récurrents rencontrés lors de la connexion webdav avec Windows :

Pour une raison encore inexpliquée, de temps en temps, Windows n'accepte pas la connexion. Si vous rencontrez l'écran suivant :

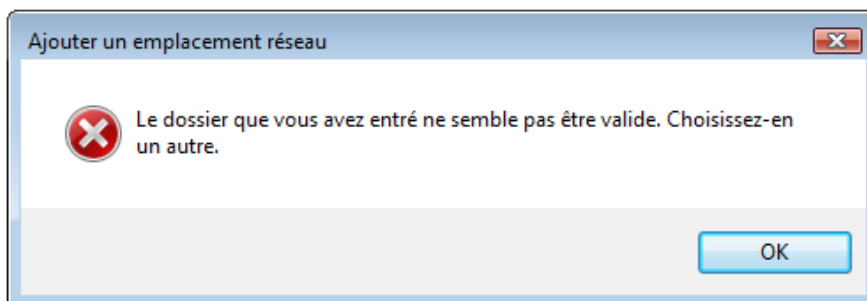


- Cliquez sur Annuler
- Cliquez sur OK à l'apparition du message "Le dossier que vous avez entré ne semble pas valide. Choisissez-en un autre."
- Vous pouvez alors ré-essayer en cliquant sur "Suivant" dans l'interface où vous avez indiqué l'adresse de votre espace de stockage.

#### Configuration de Windows Vista et 7

- Sur votre bureau, cliquez sur l'icône « Ordinateur »,
- Cliquez sur "Connecter un lecteur réseau" en haut de la fenêtre,
- Cliquez sur « Se connecter à un site Web où vous pouvez stocker vos documents et vos images ».
- Dans l'assistant qui se lance, cliquez 2 fois sur « Suivant », puis collez l'URL de votre espace de stockage précédemment copiée.
- Saisissez l'identifiant webdav de votre espace de stockage personnel.
- Saisissez le mot de passe de votre compte ENT.

En copiant l'adresse, si vous avez le message d'erreur suivant :



Il s'agit certainement d'un bogue de Vista, auquel vous pouvez remédier :

- Installer le correctif suivant :  
<http://www.microsoft.com/downloads/details.aspx?displaylang=fr&FamilyID=17c36612-632e-4c04-9382-987622ed1d64>
- Redémarrer votre ordinateur.

Cette correction est valable pour Windows Vista et Windows 7 (32 bits).

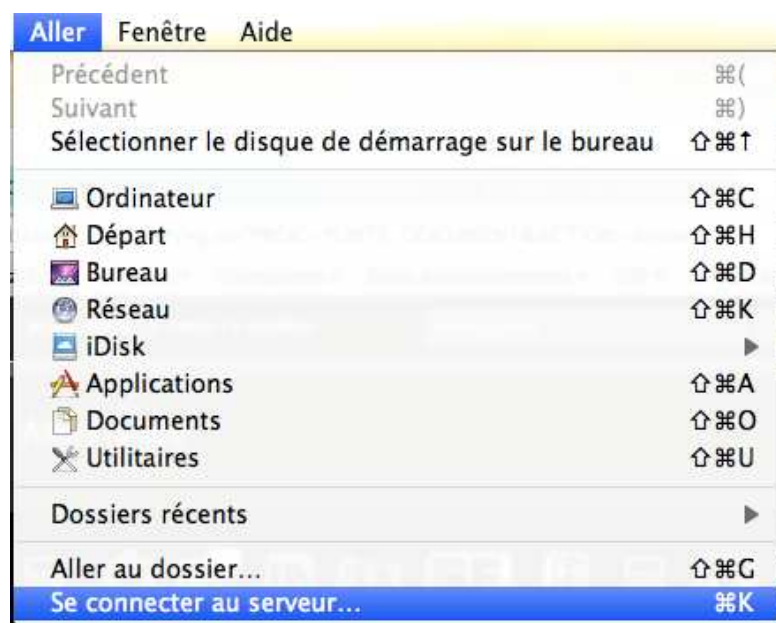
Le correctif ne permet pas de corriger cette anomalie en cas d'utilisation de Windows 7 (64 bits).

## Configuration de Mac OsX

- Sur votre bureau, cliquez sur l'icône « Ordinateur »,
- Cliquez sur "Connecter un lecteur réseau" en haut de la fenêtre,
- Saisir l'url ainsi que l'identifiant de connexion




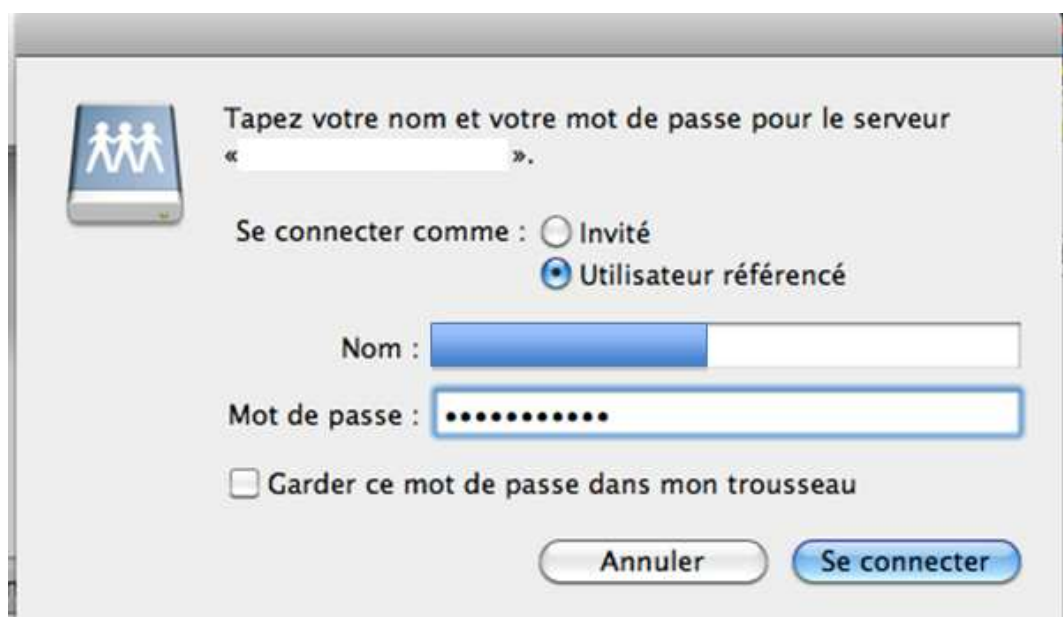
- Dans la barre horizontale, choisir l'onglet "Aller"
- Choisir "Se connecter au serveur ..."



- Indiquer l'adresse du serveur (celle saisie précédemment)



- Cliquer sur le pictogramme  disponible en bout de ligne dans le cas où l'on souhaite le conserver dans la fenêtre des "Serveurs favoris"
- Cliquer sur "Se connecter"
- Choisir "Utilisateur référencé" et indiquer l'identifiant de connexion dans le champ "Nom" et le mot de passe ENT dans le champ "Mot de passe"
- Cocher ou non "Garder le mot de passe dans mon trousseau"



- L'accès distant au porte-documents est alors disponible.



mise à jour le 6 juin 2013